

Программа научно-исследовательских стажировок для  
студентов старших курсов социально-экономических  
специальностей в  
Институте энергетики и финансов (ИЭФ)

Москва, 2012

ИЭФ

# План презентации

**1** Коротко об ИЭФ

**2** Проекты для участия

**3** Требования к участникам

**4** Что мы предлагаем

# 1 Коротко об ИЭФ

2 Проекты для участия

3 Требования к участникам

4 Что мы предлагаем

## Коротко об ИЭФ

- Создан в конце 2004 года. Возраст – 7 лет. Учредители – компании Группы «Газпром»: ООО «Газпромэкспорт» и ОАО «Газпромбанк».
- Основные области экспертизы: макроэкономика, энергетика, финансовые рынки.
- Основные клиенты (кроме структур группы «Газпром»): госструктуры (Министерство энергетики, Минпромторг), крупные компании (BASF, ОК «РУСАЛ», др.), международные финансовые организации (EBRD, World Bank).
- Количество штатных сотрудников – 20 человек.
- Сайт: [www.fief.ru](http://www.fief.ru)

# Специфика работ и задач

- **Крупные исследовательские проекты по экономике и энергетике:** ИЭФ является координатором работ по проекту «ЭнергодIALOG Россия-ЕС», в рамках которого согласовываются сценарии долгосрочного развития ТЭК стран ЕС и России.
- **Оперативная аналитическая поддержка руководителей компаний-клиентов и государственных чиновников, работа с государственными органами власти:** ИЭФ участвует в работе межведомственной рабочей группы по электроэнергетике, подготовке материалов для министерства энергетики, аппарата Вице-премьера И.И. Сечина и др.
- **Участие в международных переговорах и консультациях.**
- **Публичная деятельность:** в 2011 г. ИЭФ были подготовлены две монографии: Energy Scenarios and Forecasts (в рамках «ЭнергодIALOGа Россия-ЕС») и «Российские регионы: экономический кризис и проблемы модернизации».

# План презентации

## 1 Коротко об ИЭФ

## 2 Проекты для участия

Анализ изменений в денежно-кредитной политике...

Анализ и прогноз развития отдельных отраслей...

Анализ прогнозов развития мировой и европейской энергетики

## 3 Требования к участникам

## 4 Что мы предлагаем

## Особенности исследовательской и аналитической работы

- **Акцент на работу с данными и количественный анализ:** поддержание собственных БД, построение оценок.
- **Обязательный анализ международного опыта и международных источников.**
- **Большое количество работ выполняется на стыке разных отраслей экономики и энергетики,** например, оценка влияния повышения цен на газ на отрасли российской экономики и т.д.
- **Акцент на практический анализ** – поддержка кредитных департаментов «Газпромбанка», Департамента ценообразования «Газпромэкспорта» и др.
- **Большое количество оперативных аналитических работ** в рамках аналитической поддержки высшего менеджмента «Газпромбанка», руководства Министерства энергетики и т.д.

# 1. Анализ изменений в денежно-кредитной политике и моделирование динамики курса рубля

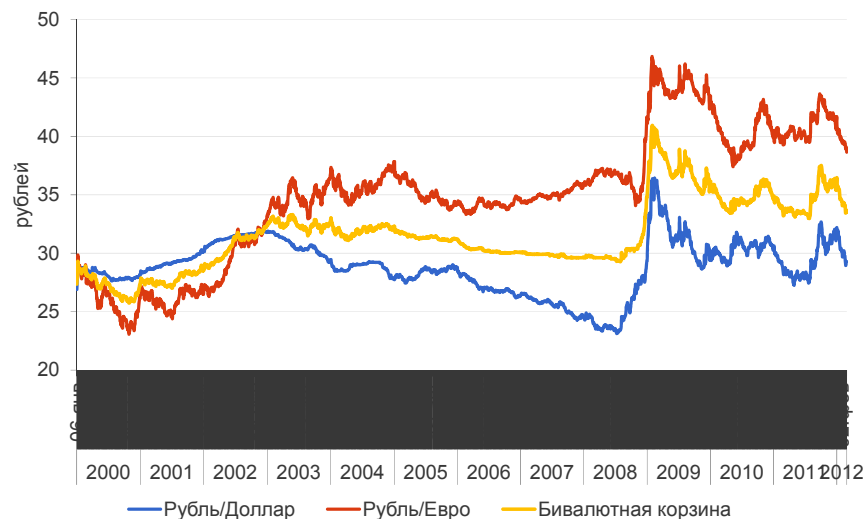
## В чем проблема?

- Банк России с 2008 года переходит к гибкому режиму курсообразования курса рубля, текущий режим формирования курса – «управляемое плавание» с двумя режимами валютных интервенций – целевые и нецелевые (проводятся на границах плавающего диапазона).
- Волатильность обменного курса рубля резко выросла за последние годы и будет увеличиваться дальше. Пример – осе 2011 и февраль-март 2012.
- Банк России формирует новые правила денежно-кредитной политики с большей ориентацией на инструменты процентных ставок.

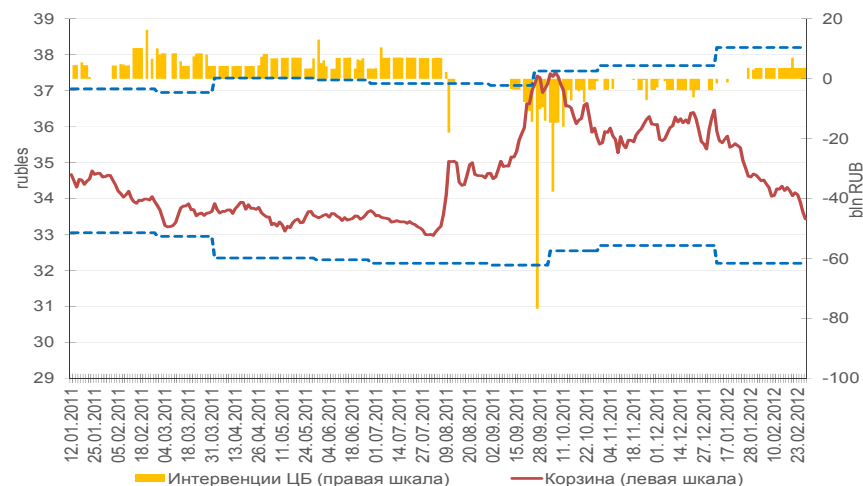
## Что мы делаем

- Моделируем механизмы проведения целевых и нецелевых валютных интервенций Банка России
- Моделируем правила принятия решений по процентным ставкам в зависимости от макроэкономической конъюнктуры.
- Краткосрочные прогнозы динамики курса рубля

## Динамика обменного курса рубля



## Бивалютная корзина и интервенции ЦБ





## 2. Анализ и прогноз изменения отдельных отраслей

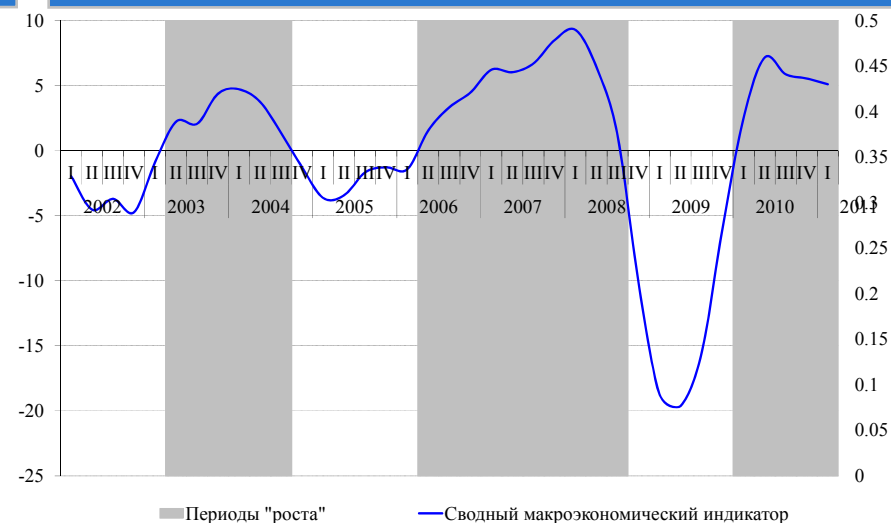
### В чем проблема?

- Разные отрасли несчастливы по-разному: динамика развития, **финансовые показатели существенно отличаются на отраслевом уровне.**
- Соответственно **различается и уровень банковского риска, и ставок по кредитам.**

⇒ Банкиры хотят знать кратко- и среднесрочную динамику развития отдельных отраслей.

И мы им в этом помогаем.

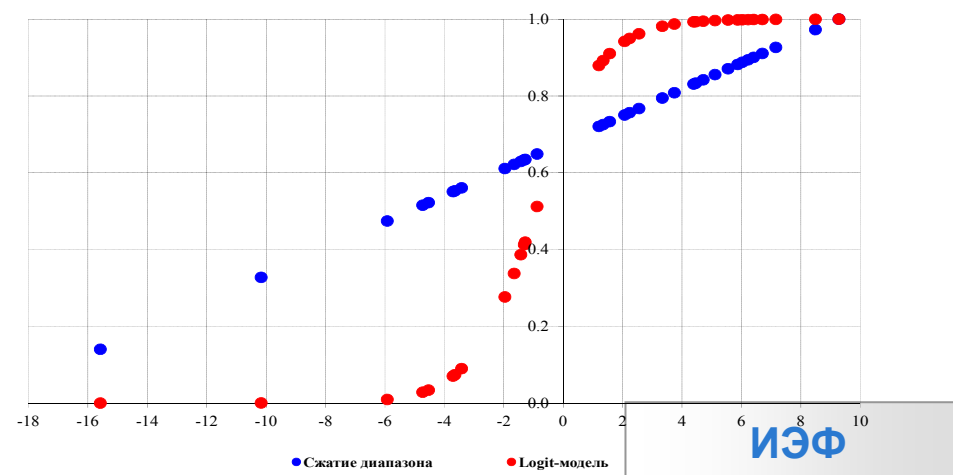
### Сводный макроэкономический индикатор



### Что мы делаем

- Построение **модели сводного синхронного и опережающего индикаторов** по отраслям экономики для учета особенностей развития конкретных отраслей.
- Построение **прогнозов по базовым отраслям экономики.**
- Учет изменений на качественном уровне:** отслеживание ситуации в крупнейших компаниях, государственной политики и т.д.

### Сводный макроэкономический индикатор



# 3. Анализ и прогноз развития мировой и европейской энергетики

## В чем проблема?

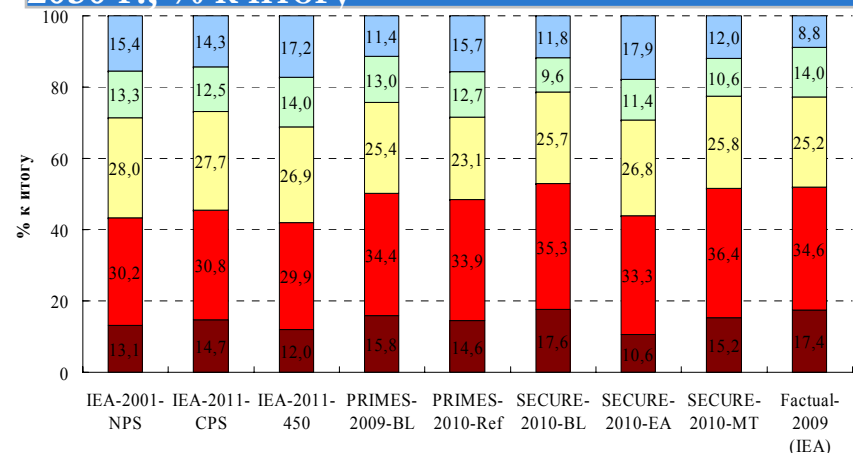
- Крайне большой разброс как в абсолютных значениях энергопотребления, так и в его структуре (доля возобновляемых источников энергии, газа, АЭС и т.д.).
- Прогнозы развития ТЭК сопряжены не только с академическим интересом, но и с необходимостью осуществлять производителями («Газпром») огромных инвестиций.

=> Производители заинтересованы в «максимально точном» прогнозе (плане) для минимизации рисков невозврата инвестиций.

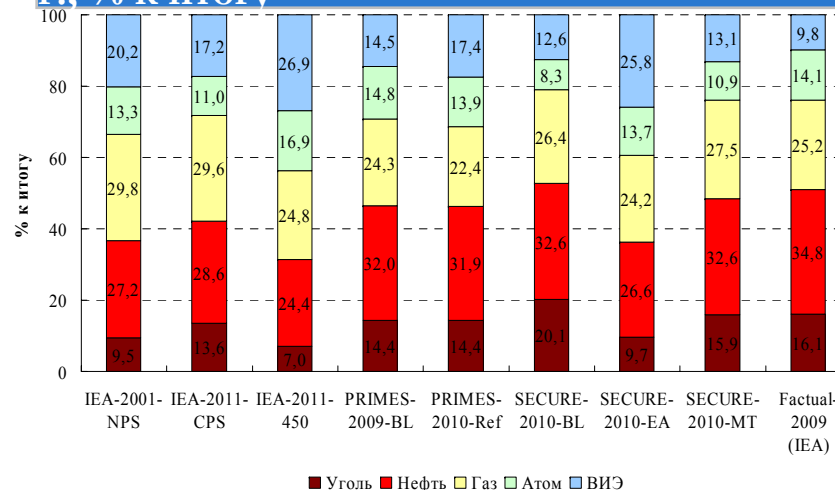
## Что мы делаем

- Проводим **анализ и сопоставление различных прогнозов**, а также **анализ моделей** и их базовых предпосылок.
- Подготавливаем для Министерства энергетики **материалы с обоснованием российской позиции**.
- Участвуем в разработке российской глобальной модели ТЭК.

## Структура мирового потребления энергии в 2050 г., % к итогу



## Структура потребления энергии в ЕС в 2030 г., % к итогу



**1** Коротко об ИЭФ

**2** Проекты для участия

**3** **Требования к участникам**

**4** Что мы предлагаем

## Наши требования к участникам

- Старший курс: 4-5 курс.
- Частичная занятость в нашем офисе – примерно 20 часов в неделю, но с гибким графиком (при отсутствии злоупотреблений).
- Академическая успеваемость.
- Хорошее знание письменного английского языка.
- Общий интерес к событиям российской экономики и политики – чтение СМИ, общее понимание и т.д.
- Готовность усердно работать.

**1** Коротко об ИЭФ

**2** Проекты для участия

**3** Требования к участникам

**4** Что мы предлагаем

## Что мы предлагаем взамен?

- **Участие в реальной аналитической работе для крупнейших российских компаний:**
  - Понимание отраслевой и национальной специфики;
  - Опыт практического использования эконометрических моделей;
  - Возможность повлиять на решения ОАО «Газпром» по изменению системы контрактов и газового ценообразования на мировых рынках
- **Полноценное рабочее место и доступ к источникам информации, базам данных и пр.**
- **Дальнейшие карьерные перспективы.**

## Дополнительная опция: «чай по пятницам»

- **Обсуждение актуальных тем развития мировой и российской экономики:**
  - Модернизация экономики: поиски «длинных денег»
  - Налогообложение нефтяной отрасли: «от вала к доходу».
  - Реформирование естественных монополий. «Газпром» vs РАО «ЕЭС России»: оба хуже?
  - «Эффективная» белорусская экономика: снова грабли.
- **Периодичность – не чаще 1 раза в 2 недели.**
- **Не требует обязательного выбора ИЭФ в качестве место стажировки.**
- **Участие – абсолютно бесплатно: как для нас, так и для вас.**
- **Не возникает никаких дополнительных обязательств, просто разговор.**
- **Что нужно от Вас – оставить e-mail (на собеседовании или написать письмо на адрес – [seminarief2012@gmail.com](mailto:seminarief2012@gmail.com)) и ждать условного сигнала.**